

الخطة الاستراتيجية لجمعية ظهور  
لرعاية ومساندة مرضى السرطان بعنيزة  
(١٤٤٢ - ١٤٤٥ هـ (٢٠٢١ - ٢٠٢٤ م))

إعداد لجنة بناء الخطة الاستراتيجية  
١٤٤٢ هـ - ٢٠٢٠ م



جمعية ظهور بعنيزة  
Tahoor Association in Onaizah

رؤية  
2030  
المنطقة الشرقية  
KINGDOM OF SAUDI ARABIA

@onaizahCancer

0553638181

0163638181

info@tahoor-sa.org

www.tahoor-sa.org

جمعية ظهور بعنيزة  
Tahoor Association in Onaizah



Enhancing  
Intellectual  
Security



رقم الصفحة	الموضوع
3	رؤية وطن
4	المقدمة
5	الملخص التنفيذي
6	فريق العمل
7	مرجعيات الخطة الإستراتيجية والمنهجية
8	ملخص منهج إعداد الخطة
10	التعريف بالجمعية
11	أصحاب المصلحة
13	المكونات الرئيسية
14	الرؤية
15	الرسالة
16	القيم
17	مجالات العمل
18	الهيكل التنظيمي
19	الأهداف الاستراتيجية
21	المخاطر الاستراتيجية
22	بطاقة الاداء المتوازن
24	الخارطة الاستراتيجية
26	نموذج العمل

## المحتوى



## كلمة القيادة



هدفنا الأول أن تكون بلادنا نموذجاً ناجحاً  
ورائدةً في العالم على كافة الأصعدة وسأعمل  
معكم على تحقيق ذلك.

**خادم الحرمين الشريفين .**

**الملك سلمان بن عبد العزيز آل سعود**

## رؤية المملكة العربية السعودية ٢٠٣٠

المملكة العربية السعودية

العمق العربي الإسلامي ، قوة استثمارية رائدة، ومحور ربط القارات الثلاث

## مقدمة

الحمد لله رب العالمين، وأفضل الصلاة وأتم التسليم على سيدنا محمد وعلى آله وصحبه أجمعية، أما بعد..

مع التطور المتلاحق في عالم الأعمال في مجالاته المختلفة في القطاعين الخاص والعام والقطاع الخيري، وانحياز جميع المنظمات الناجحة إلى تبني خطط تضمن تحقيق أهدافها، فقد أصدر مجلس الإدارة قراراً ببناء الخطة الاستراتيجية الثانية للجمعية للأعوام ٢٠٢١ - ٢٠٢٤ هـ.

وتأتي هذه الخطة تلبية لتطلعات عملاء الجمعية من المستفيدين والعملاء، وكذلك طموحات مجلس إدارة الجمعية وإدارتها التنفيذية، للوصول بخدمات الجمعية إلى مستويات تحقق تلك التطلعات والطموحات. فضلاً عن المتغيرات في البيئة الخارجية للجمعية بما فيها رؤية المملكة ٢٠٣٠ وما تقدمه أيضاً المؤسسات والجمعيات الشبيهة.

رؤية  
2030  
المملكة العربية السعودية  
KINGDOM OF SAUDI ARABIA

@onaizahCancer

0553638181

0163638181

info@tahoor-sa.org

www.tahoor-sa.org

جمعية طهور بعنيزة  
Tahoor Association in Onaizah



Enhancing  
Intellectual  
Security



## الملخص التنفيذي

إن أحد الفروق الجوهرية في بيئة الأعمال الناجحة والرائدة والأخرى المتعثرة، هو بناء خطة استراتيجية متكاملة، وتتوجه بكافة أنشطتها لتحقيق أهداف استراتيجية تم تحديدها بعناية فائقة وفق أسس وقواعد مهنية صحيحة، وترجمتها إلى خطط وبرامج ومشاريع تنفيذية موجهة للمستفيدين وفق موازنات تقديرية دقيقة.

وبذلك تم تحديد التالي :

- عدد المجالات الرئيسية: ٢
- عدد الاهداف الاستراتيجية: ٨

رؤية  
2030  
المملكة العربية السعودية  
KINGDOM OF SAUDI ARABIA

@onaizahCancer

0553638181

0163638181

info@tahoor-sa.org

www.tahoor-sa.org

جمعية طهور بعنيزة  
Tahoor Association in Onaizah



Enhancing  
Intellectual  
Security



## فريق العمل

### لجنة بناء الخطة الاستراتيجية :

تتكون لجنة بناء الخطة الاستراتيجية لجمعية طهور من:

\* رئيس اللجنة: د. عادل بن عبد الله الغانم – عضو مجلس الإدارة

\* الأستاذ سليمان بن محمد القوبع – المدير التنفيذي للجمعية

وكل من:

م	الاسم	الوظيفة	الدور	مجاله في الخطة
١	خالد محمد الشريعة	مدير التطوير	ميسر	إعداد الخطة
٢	سحر عبد الرحمن الجهني	مسئولة التطوير	عضو	التطوير
٣	عبد الرحمن سعود الحربي	مساعد المدير التنفيذي للشؤون الإدارية والمالية	عضو	الشؤون الإدارية
٤	خلود عبد الرحمن الهدود	مساعدة المدير التنفيذي لإدارة القسم النسائي	عضو	الشؤون الفنية
٥	عمر مبارك الصليبي	مدير الموارد البشرية	عضو	الموارد البشرية
٦	دائان ناصر الحربي	مدير الخدمات الاجتماعية	عضو	الشؤون الفنية
٧	أحمد ماهر عبد الحميد	محاسب	عضو	الشؤون المالية
٨	أفنان شبنان الحربي	أخصائية نفسية	عضو	الشؤون الفنية
٩	عبد الله صالح الحويل	مسؤول تقنية المعلومات	عضو	تقنية المعلومات
١٠	أمينه ناجي العازمي	مسئولة العلاقات العامة	عضو	العلاقات العامة والإعلام

## مرجعيات الخطة الاستراتيجية

- استندت الخطة الاستراتيجية على المرجعيات التالية :
- ١ - الخطط الاستراتيجية السابقة.
  - ٢ - المشاريع السابقة والحالية في الأنشطة.
  - ٣ - نتائج تحليل واقع الجمعية باستخدام أساليب تحليل عالمية .
  - ٤ - طموحات وتوقعات أصحاب المصلحة.

## المنهجية

- استناداً على تلك المرجعيات ، تم إعداد الخطة الاستراتيجية من خلال منهجية محددة تضمنت ما يلي:
- ١ - استخدام أساليب وأدوات تحليل عالمية مثل التحليل الرباعي وتحليل بيستل ...
  - ٢ - إجراء لقاءات مع أعضاء مجلس الإدارة
  - ٣ - تنظيم ورش عمل وحلقات نقاش لكافة العاملين.



## ١ تحليل البيئة الداخلية و الخارجية

- ١- رؤية ٢٠٣٠
- ٢- تحليل SWOT
- ٣- تحليل PESTEL

## ٢ صياغة الرؤية الاستراتيجية والرسالة

١. أعداد وصياغة أولية
٢. مناقشة الصياغة الأولية في جلسات ورش العمل
٣. الانتهاء من صياغة نهائية للرؤية والرسالة تتضمن
٤. الأنشطة والخدمات
٥. الموارد والإمكانات

## ٣ صياغة الأهداف الاستراتيجية

- ١- أعداد صياغة أولية للأهداف
- ٢- مناقشة الصياغة المقترحة في ورش العمل
- ٣- الانتهاء إلى صياغة نهائية للأهداف مع مراعاة معايير جودة الأهداف استناداً لأسلوب (SMARTEC) والمؤشرات (KPR)

## ملخص منهج إعداد الخطة





## التعريف بالجمعية

جمعية طهور هي جمعية خيرية صحية غير ربحية تأسست في عام ١٤٣٣ / ٢ / ٨ تحت إشراف وزارة الموارد البشرية و التنمية الاجتماعية بتصريح رقم (٦١٨) ، تهدف إلى التوعية و التثقيف بأمراض الأورام السرطانية و رعاية و مساندة مرضى السرطان في محافظة عنيزة و المراكز التابعة لها .

رؤية  
VISION 2030  
المملكة العربية السعودية  
KINGDOM OF SAUDI ARABIA

@onaizahCancer

0553638181

0163638181

info@tahoor-sa.org

www.tahoor-sa.org

جمعية طهور بعنيزة  
Tahoor Association in Onaizah



Enhancing  
Intellectual  
Security



## أصحاب المصلحة

- ١- مريض أو مريضة السرطان من البالغين أو الأطفال
- ٢- أسر مرضى السرطان
- ٣- الشركاء و الداعمين
- ٤- الموظفين
- ٥- مجلس الإدارة
- ٦- الجمعية العمومية
- ٧- المتطوعين .

رؤية  
2030  
المنطقة العربية السعودية  
KINGDOM OF SAUDI ARABIA

@onaizahCancer

0553638181

0163638181

info@tahoor-sa.org

www.tahoor-sa.org

جمعية طهور بعنيزة  
Tahoor Association in Onaizah



Enhancing  
Intellectual  
Security



## التحليل الرباعي للبيئة الداخلية والخارجية

للتعرف على الفرص والتحديات أمام الجمعية ولتحديد وتوصيف ما لدى الجمعية من نقاط قوة وأوجه ضعف باستخدام أسلوب التحليل الرباعي ، تم إتباع المنهجية التالية :

- إعداد قائمة بالعناصر التي تتضمنها كل من البيئة الداخلية والبيئة الخارجية للجمعية وتوزيعه على أصحاب المصلحة
- تعبئة استبانة لتطوير قائمة عناصر البيئة الداخلية والخارجية.
- ورش عمل مصغرة لعناصر ذات اهتمام بمعايير ومتطلبات الحوكمة والمخاطر.
- انعكس التحليل على الاهداف الاستراتيجية ومكونات الخطة الأخرى.

رؤية  
2030  
المنطقة الصحية السعودية  
KINGDOM OF SAUDI ARABIA

@onaizahCancer

0553638181

0163638181

info@tahoor-sa.org

www.tahoor-sa.org

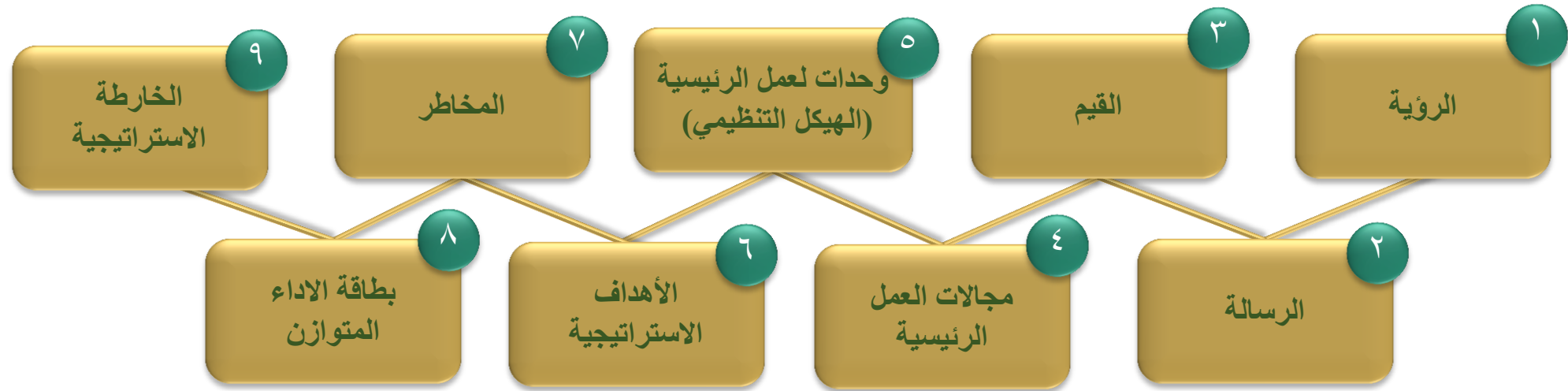
جمعية طهور بعنيزة  
Tahoor Association in Onaizah



Enhancing  
Intellectual  
Security



## المكونات الرئيسية للخطة الاستراتيجية



التميز في مكافحة السرطان وتقديم خدمات متكاملة للمرضى

الرؤية

01

رؤية  
2030  
المملكة العربية السعودية  
KINGDOM OF SAUDI ARABIA

@onaizahCancer

0553638181

0163638181

info@tahoor-sa.org

www.tahoor-sa.org

جمعية طهور بعنيزة  
Tahoor Association in Onaizah



Enhancing  
Intellectual  
Security



تمكين مريض السرطان و تأهيله اجتماعيا ونفسياً ومساعدته  
صحياً ، ومكافحة الأورام بالتوعية و الكشف المبكر

الرسالة

02

رؤية  
2030  
المنطقة العربية السعودية  
KINGDOM OF SAUDI ARABIA

@onaizahCancer

0553638181

0163638181

info@tahoor-sa.org

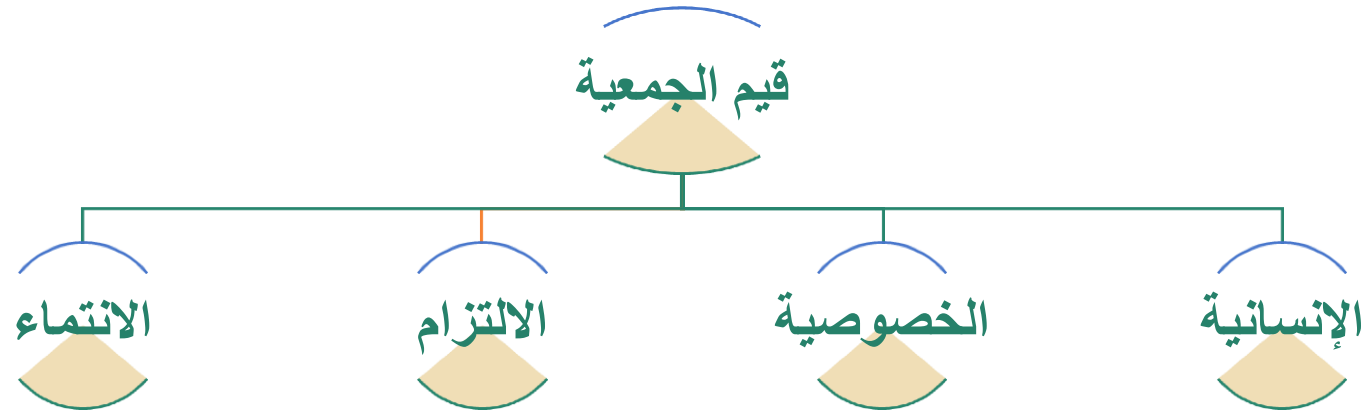
www.tahoor-sa.org

جمعية طهور بعنيزة  
Tahoor Association in Onaizah



Enhancing  
Intellectual  
Security





## مجالات العمل الرئيسية

04

الهدف الاستراتيجي	م	المجالات الاستراتيجية	م
مكافحة مرض السرطان بالتوعية و الكشف المبكر	1	الشؤون الصحية	1
تقديم الخدمات لمرضى السرطان وأسرههم	2		
الارتقاء بمستوى مقدمي الخدمات	3		
تحقيق غاية أصحاب المصلحة ( المرضى + الأسر + الشركاء)	4		
تحقيق البناء المؤسسي الفعال	5	التطوير المؤسسي	2
توفير الخدمات المساندة	6		
تحقيق الاستدامة المالية للجمعية	7		
تحقيق غاية أصحاب المصلحة ( موظفين + مجلس إدارة + جمعية عمومية + المتطوعين)	8		

رؤية  
2030  
المنطقة الصحية السعودية  
KINGDOM OF SAUDI ARABIA

@onaizahCancer

0553638181

0163638181

info@tahoor-sa.org

www.tahoor-sa.org

جمعية طهور بعنيزة  
Tahoor Association in Onaizah

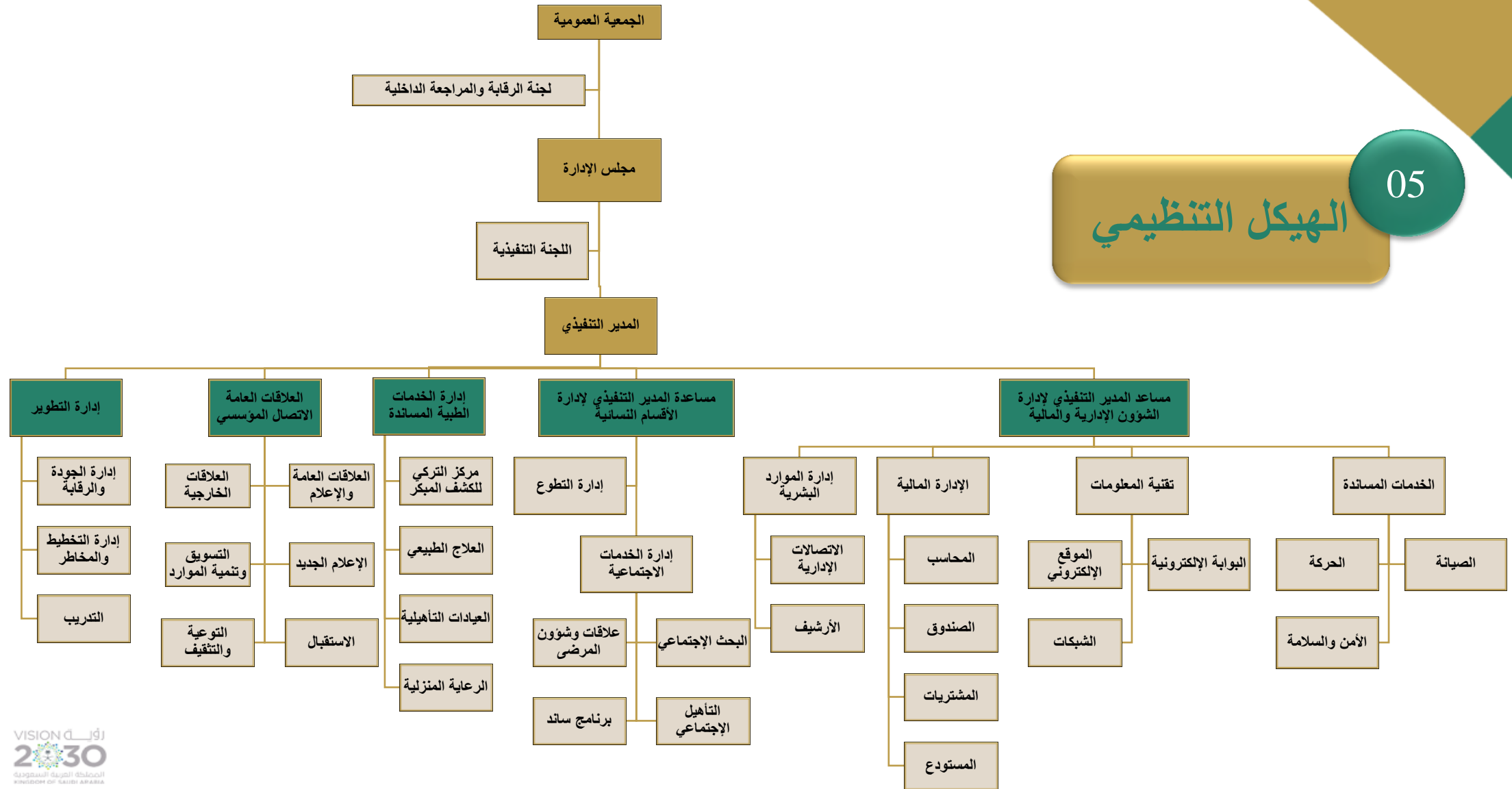


Enhancing  
Intellectual  
Security





# الهيكل التنظيمي



## الأهداف الاستراتيجية

06

م	مجال العمل الرئيسي	الهدف الاستراتيجي	مؤشر النتائج	الغايات المستهدفة خلال السنوات			
				2024	2023	2022	2021
١	الشؤون الصحية	مكافحة مرض السرطان بالتوعية و الكشف المبكر	عدد حالات الكشف المبكر	١٠٠٠	٨٠٠	٥٠٠	٣٠٠
		تقديم الخدمات لمرضى السرطان وأسره	عدد المرضى المقدم لهم الخدمة	١٠٠٠	٨٠٠	٥٠٠	٣٠٠
		الارتقاء بمستوى مقدمي الخدمات	متوسط تقييم أداء العاملين	%٩٥	%٩٠	%٨٥	%٨٠
		تحقيق غاية أصحاب المصلحة ( المرضى + الأسر + الشركاء)	نسبة رضى أصحاب المصلحة	%٩٥	%٩٢	%٩٠	%٨٥

رؤية  
2030  
المملكة العربية السعودية  
KINGDOM OF SAUDI ARABIA

@onaizahCancer

0553638181

0163638181

info@tahoor-sa.org

www.tahoor-sa.org

جمعية طهور بعنيزة  
Tahoor Association in Onaizah



Enhancing Intellectual Security | تعزيز الأمن الفكري



## الأهداف الاستراتيجية

06

م	مجال العمل الرئيسي	الهدف الاستراتيجي	مؤشر النتائج	الغايات المستهدفة خلال السنوات			
				2024	2023	2022	2021
	التطوير المؤسسي	تحقيق البناء المؤسسي الفعال	متطلبات جوائز التميز	%٨٠	%٧٠	%٦٠	%٥٠
		توفير الخدمات المساندة	نسبة رضى أصحاب المصلحة ( الموظفين )	%٩٥	%٩٠	%٨٥	%٨٠
		تحقيق الاستدامة المالية للجمعية	فائض سنوي	زيادة %١٥ على السابقة	زيادة %١٠ على السابقة	زيادة %٥ على الفعلي	%٢٠
		تحقيق غاية أصحاب المصلحة ( موظفين + مجلس إدارة + جمعية عمومية + المتطوعين )	نسبة رضى أصحاب المصلحة	%٩٥	%٩٠	%٨٥	%٨٠

رؤية  
2030  
المملكة العربية السعودية  
KINGDOM OF SAUDI ARABIA

@onaizahCancer

0553638181

0163638181

info@tahoor-sa.org

www.tahoor-sa.org

جمعية طهور بعنيزة  
Tahoor Association in Onaizah



Enhancing Intellectual Security | تعزيز الأمن الفكري



# المخاطر

المخاطر المرتبطة بالخطة الاستراتيجية

07

من المتوقع أن يواجه تنفيذ الخطة الاستراتيجية للجمعية بعض المخاطر المحتملة والتي يمكن أن تعيق تحقيق الأهداف الاستراتيجية ومن ثم رؤية ورسالة الجمعية ، ولذا تم الاستعداد بآليات للتعامل مع تلك المخاطر ونتناول ذلك من خلال الجدول التالي:

آليات التعامل مع المخاطر	احتمال حدوث المخاطر			توصيف المخاطر	مجال المخاطر
	منخفض	متوسط	مرتفع		
التسويق الاحترافي واستثمار علاقات الأعضاء				المديونية على الجمعية	انحسار الموارد
دراسة الوضع وأسباب ضعف التطوير والتحسين في الخدمات				غياب التجديد في الأنشطة والخدمات	ضعف المنافسة وعدم تحقيق نتائج جيدة
عمل شراكات استراتيجية مع الرعاية وفتح فرص جديدة				توقف ايجاد فرص للاستثمار	الاستثمار
التركيز على فرص الدعم وتلبية كافة المتطلبات				عدم تحقيق متطلبات الحصول على الدعم من الوزارة	ضعف الأداء
عمل الخطط والسياسات اللازمة لتحقيق بيئة عمل جاذبة وأمنة ومستوى التعلم فيها مرتفع. تمكين الأفراد في أداء العمل بما يحقق نجاح الخطة الاستراتيجية				السلامة في بيئة العمل و الأداء التنفيذي	الأفراد

@onaizahCancer

0553638181

0163638181

info@tahoor-sa.org

www.tahoor-sa.org

جمعية طهور بعنيزة  
Tahoor Association in Onaizah

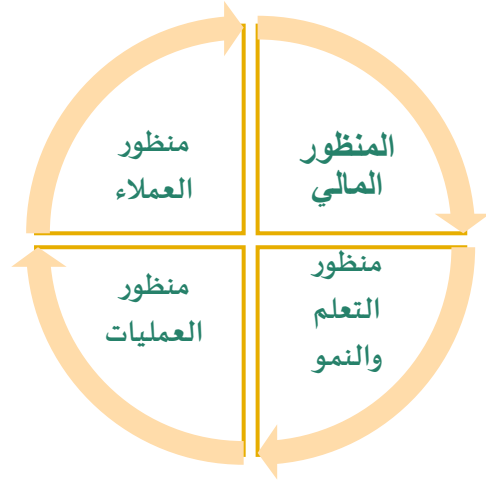


Enhancing Intellectual Security | تعزيز الأمن الفكري



## منهجية آلية تقييم الخطة استراتيجياً

- اعتمدت هذه الخطة منهجية بطاقة الأداء المتوازن في الإعداد والتنفيذ والتقييم، وبناء على ذلك، فقد انطلقت الخطة في أربعة مناظير هي مناظير بطاقات الأداء المتوازن :



١. **منظور العملاء (والمستفيدين):** يهدف إلى الوفاء باحتياجات العملاء والمستفيدين وتلبية رغباتهم عن طريق تقديم الخدمات بالجودة والكفاءة المطلوبة، وبما يحقق رضاهم عن خدمات الجمعية ويعزز انتماءهم لها.
٢. **المنظور المالي:** يعبر عن جميع الأمور والأهداف المالية الخاصة بالجمعية مثل زيادة الإيرادات من إيرادات مقيدة وغير مقيدة وأوقاف، وكذلك التحكم بالمصروفات سواء العامة أو التشغيلية أو مصاريف الأوقاف، وما يتعلق بالتدفق النقدي والسيولة المتوفرة.
٣. **منظور العمليات:** وهو يعبر عن فعالية الوحدات التنظيمية والموارد البشرية، وفقاً لكفاءة أنظمة الجمعية وتقسيماتها الداخلية، وطبيعة الأداء والانجاز المحقق، وطرق تفاعل هذه العناصر مع بعضها البعض.
٤. **منظور التعلم والنمو:** وهذا المنظور يعبر عن آليات بناء وتطوير قدرات الجمعية من موارد بشرية وبيئة عمل وأجهزة ومعدات، وتحديثها باستمرار.

# بطاقة الأداء المتوازن

08

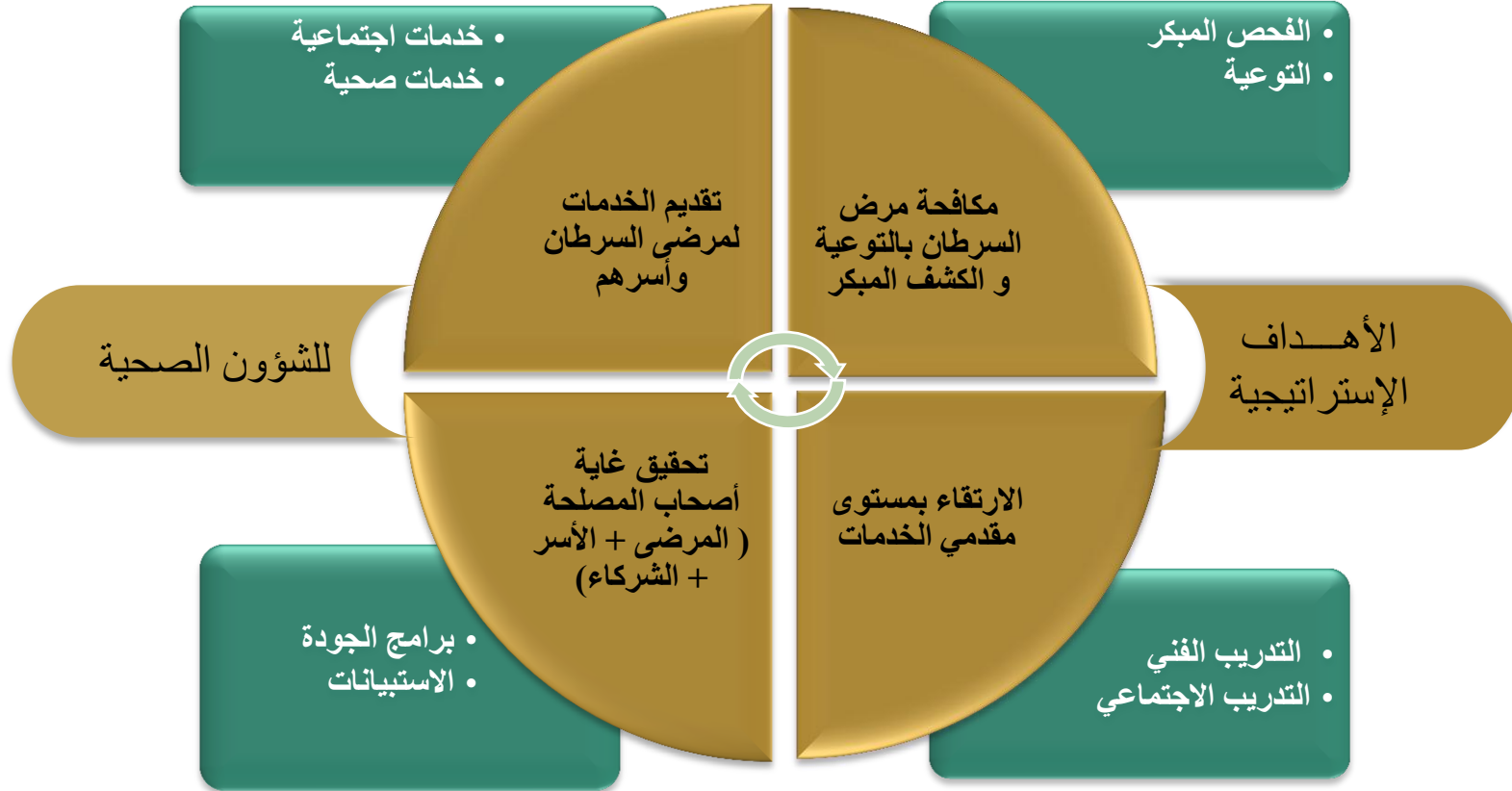


## آلية القياس والوزن النسبي لبطاقة الاداء

المنظور	الوزن النسبي	عدد الاهداف	الاهداف	مؤشر النتيجة	المستهدف المخطط	الفعلي	نسبة الانجاز الكلي على المنظور
المستفيدون	20%	2	تحقيق غاية أصحاب المصلحة ( المرضى + الأسر + الشركاء)	نسبة رضى أصحاب المصلحة	85%		
			تحقيق غاية أصحاب المصلحة ( موظفين + مجلس إدارة + جمعية عمومية)	نسبة رضى أصحاب المصلحة	75%		
المالي	20%	1	تحقيق الاستدامة المالية للجمعية	فائض سنوي	20%		
العمليات الداخلية	35%	3	مكافحة مرض السرطان	عدد حالات الكشف المبكر	300		
			توفير الخدمات المساندة	نسبة رضى أصحاب المصلحة ( الموظفين)	80%		
			تقديم الخدمات لمرضى السرطان وأسرهم	عدد المرضى المقدم لهم الخدمة	300		
النمو والتطوير	25%	2	الارتقاء بمستوى مقدمي الخدمات	متوسط تقييم أداء العاملين	80%		
			تحقيق البناء المؤسسي الفعال	متطلبات جوائز التميز	50%		

# الخارطة الاستراتيجية

09



رؤية  
2030  
المملكة العربية السعودية  
KINGDOM OF SAUDI ARABIA

@onaizahCancer

0553638181

0163638181

info@tahoor-sa.org

www.tahoor-sa.org

جمعية طهور بعنيزة  
Tahoor Association in Onaizah



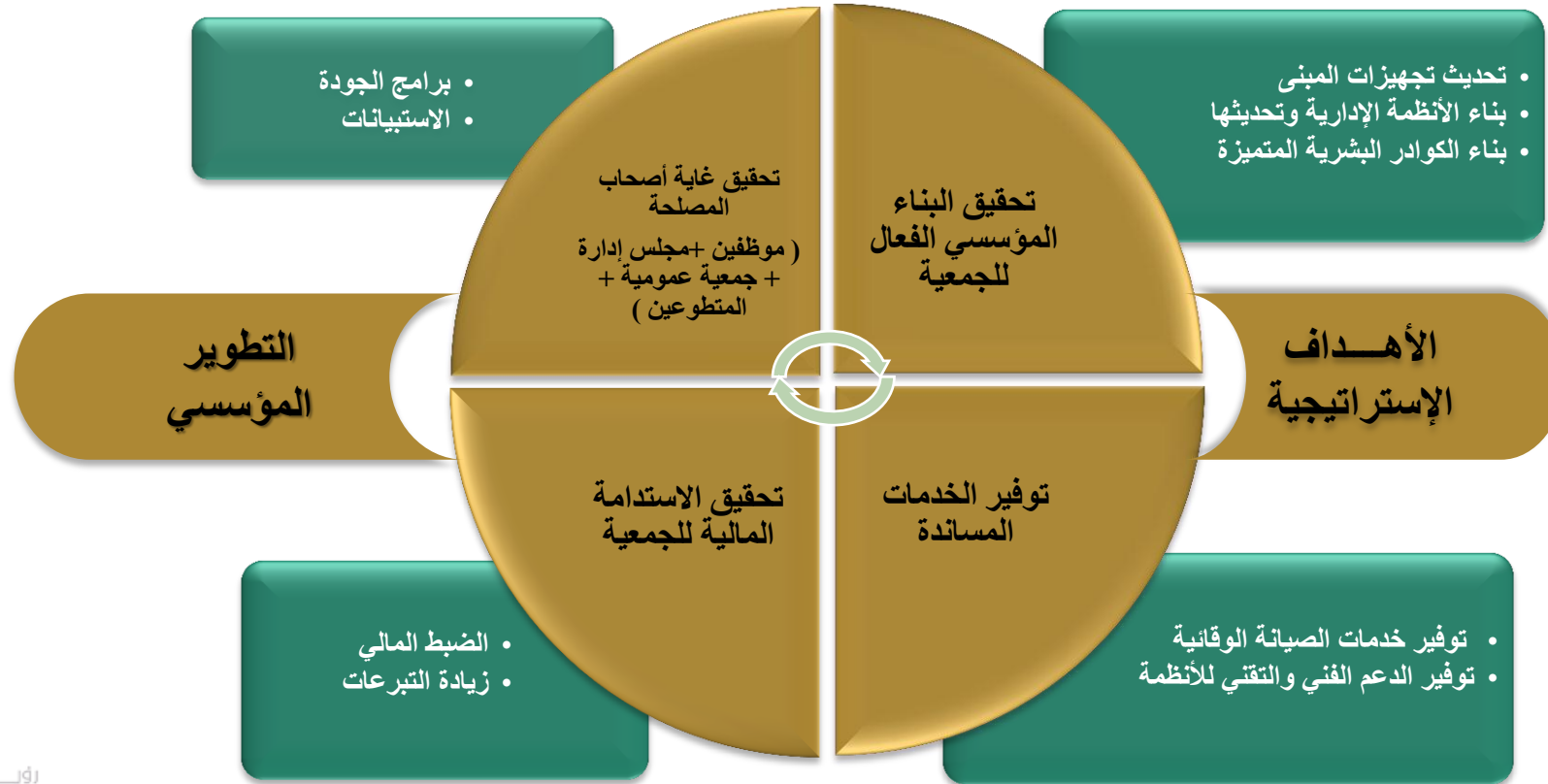
Enhancing  
Intellectual  
Security





# الخارطة الاستراتيجية

09



رؤية  
2030  
المملكة العربية السعودية  
KINGDOM OF SAUDI ARABIA

@onaizahCancer

0553638181

0163638181

info@tahoor-sa.org

www.tahoor-sa.org

جمعية طهور بعنيزة  
Tahoor Association in Onaizah



Enhancing  
Intellectual  
Security



الشركات	الأنشطة الرئيسية	القيمة	العلاقة مع العملاء	شرائح المستفيدين
<ol style="list-style-type: none"> <li>١. مقدمو الخدمات لمرضى السرطان</li> <li>٢. مقدمو الخدمات الصحية</li> <li>٣. بيوت الخبرة</li> <li>٤. شركات برمجة وتقنية معلومات</li> <li>٥. شركات صيانة</li> <li>٦. شركات الدعم اللوجستي</li> <li>٧. الجهات التطوعية</li> <li>٨. الجهات الحكومية الإشرافية</li> <li>٩. الجهات الأكاديمية والتعليمية</li> <li>١٠. بلدية محافظة عنيزة</li> <li>١١. جهات استشارية (مالية وقانونية)</li> </ol>	<ol style="list-style-type: none"> <li>١. مكافحة السرطان بالتوعية والكشف المبكر.</li> <li>٢. تقديم الخدمات الاجتماعية والطبية المساندة لمرضى السرطان</li> <li>٣. تمثيل العلاقة مع العملاء وخاصة الداعمين.</li> </ol>	<p><b>السهولة والجودة والسرعة في تقديم الخدمات التالية للمستفيدين:</b></p> <ol style="list-style-type: none"> <li>١. رعاية وتأهيل المرضى</li> <li>٢. دعم ومساندة المرضى وأسرهم</li> <li>٣. كشف مبكر عن السرطان</li> <li>٤. توعية وتثقيف المجتمع</li> <li>٥. تلطيف ونقاهاة.</li> <li>٦. التمكين الشامل</li> </ol>	<ol style="list-style-type: none"> <li>١. جانب الرعاية</li> <li>٢. الجانب التنموي والتأهيلي</li> <li>٣. الدعم الاستشاري</li> <li>٤. رضا المستفيدين</li> <li>٥. جودة الخدمات وتحسينها</li> </ol>	<ol style="list-style-type: none"> <li>١. مرضى السرطان بعنيزة</li> <li>٢. المتعافون من السرطان</li> <li>٣. الأشخاص الأكثر عرضة للإصابة</li> <li>٤. مرضى السرطان المحتاجين</li> <li>٥. أسر مرضى السرطان</li> </ol>
	<p><b>الموارد الرئيسية</b></p> <ol style="list-style-type: none"> <li>١. الموارد البشرية: إداريون، أخصائيون وأطباء، ممرضون وعمال رعاية، تدقيق، جودة، خدمات إدارية</li> <li>٢. الأجهزة والتقنيات : بوابة إلكترونية، موقع إلكتروني تفاعلي، حسابات منصات التواصل الاجتماعي، الأجهزة والمعدات المتخصصة</li> <li>٣. الموارد الفكرية : معايير الحوكمة، مواصفات الجودة، أدوات التنظيم الإداري</li> </ol>		<p><b>قنوات الاتصال والتوصيل</b></p> <ol style="list-style-type: none"> <li>١. البحث والزيارة المباشرة للمستفيد</li> <li>٢. استقبال المستفيد بالجمعية</li> <li>٣. الاتصالات الهاتفية والإلكترونية</li> <li>٤. مركز خدمة العملاء</li> <li>٥. الوسطاء (أفراد ومؤسسات)</li> </ol>	
	<p><b>هيكل التكاليف</b></p> <ol style="list-style-type: none"> <li>١. المصروفات التشغيلية الإدارية والعمومية</li> <li>٢. مصروفات البرامج والأنشطة</li> <li>٣. مصروفات المشروعات والبرامج الجديدة</li> </ol>		<p><b>مصادر الإيرادات</b></p> <ol style="list-style-type: none"> <li>١. التبرعات والدعم الخارجي (حكومي، شركات ومؤسسات، جهات مانحة، أفراد)</li> <li>٢. الزكاة</li> <li>٣. اشتراكات العضوية (الجمعية العمومية – عضوية البرامج)</li> <li>٤. إيرادات الأوقاف</li> <li>٥. رسوم الخدمات</li> </ol>	

## الموازنة المالية الكلية للخطة الاستراتيجية لأربع سنوات

يوضح الجدول التالي ملخص الإنفاق التقديري على مبادرات الجمعية لتطبيق الخطة الاستراتيجية خلال الفترة من ٢٠٢١ إلى ٢٠٢٤ على النحو التالي:

أولوية المبادرات	الموسم	القيمة المالية
التكلفة التقديرية لمبادرات ذات الأولوية	٢٠٢١	٦٨٠,٠٠٠
التكلفة التقديرية لمبادرات ذات الأولوية	٢٠٢٢	١,٤٥٢,٧٠٠
التكلفة التقديرية لمبادرات ذات الأولوية	٢٠٢٣	٢,٠٠٠,٠٠٠
التكلفة التقديرية لمبادرات ذات الأولوية	٢٠٢٤	٢,٨٤٠,٠٠٠
التكلفة الاجمالية		٦,٩٧٢,٧٠٠



## آلية التنفيذ والتواصل والتطوير للخطة الاستراتيجية

تتوقف كفاءة وفعالية الخطة الاستراتيجية بدرجة كبيرة على جودة عملية متابعة تنفيذ هذه الخطة ، ويعتبر سياسة متابعة وقياس الاداء هي المرجع الاساسي باستخدام كافة الأدوات المساعدة لتحقيق ذلك مثل التالي:

الأدوات	الآلية	#
١. تقارير المتابعة والانجازات الدورية ربع سنوية/ سنوية ). ٢. الاجتماعات الدورية ( أسبوعية / شهرية ). ٣. المراجعة الداخلية ( لكشف إشارات الإنذار المبكر المرتبطة بالفجوة بين التخطيط والتنفيذ )	أدوات المتابعة والتقييم	1
١. مصادر داخلية ٢. الموظفين ٣. لجنة الحوكمة ٤. لجان العمل	مصادر المتابعة والتقييم	2
١. الفئات المستفيدة ٢. الجهات الراعية	مصادر خارجية	3

## تحكيم الخطة الاستراتيجية

تم مراجعة الخطة الاستراتيجية وتحكيمها من قبل  
مركز نماء التميز  
للاستشارات الإدارية بالمدينة المنورة  
بتاريخ ١٣ / ٧ / ٢٠٢١ م

تحت إشراف  
م/ أحمد عبدالله المالكي  
د/ محمد عمر الادريسي



رؤية  
2030  
المملكة العربية السعودية  
KINGDOM OF SAUDI ARABIA

@onaizahCancer

0553638181

0163638181

info@tahoor-sa.org

www.tahoor-sa.org

جمعية طهور بعنيزة  
Tahoor Association in Onaizah



Enhancing  
Intellectual  
Security





اعتماد مجلس الإدارة لوثيقة الخطة الاستراتيجية لجمعية طهور بعنيزة للأعوام ٢٠٢١ م - ٢٠٢٤ م  
في جلسته الخامسة في يوم الثلاثاء ١٤٤٣ / ١ / ٨ هـ الموافق ١٧ / ٨ / ٢٠٢١ م

م	الاسم	الصفة	التاريخ	التوقيع
١	أ / أحمد بن سليمان المنصور	رئيس مجلس الإدارة	٢٠٢١ / ٨ / ١٧	
٢	أ / سامي بن محمد الحميدي	نائب رئيس مجلس الإدارة	٢٠٢١ / ٨ / ١٧	
٣	أ / أحمد بن حمد القاضي	المشرف المالي	٢٠٢١ / ٨ / ١٧	
٤	أ / عصام بن حمد العطية	عضو مجلس الإدارة	٢٠٢١ / ٨ / ١٧	
٥	د / عادل بن عبدالله الغانم	عضو مجلس الإدارة	٢٠٢١ / ٨ / ١٧	
٦	د / يزيد بن عبدالرحمن السماعيل	عضو مجلس الإدارة	٢٠٢١ / ٨ / ١٧	
٧	د / عادل بن إبراهيم الحمادي	عضو مجلس الإدارة	٢٠٢١ / ٨ / ١٧	
٨	أ / علي بن عبدالعزيز السليم	عضو مجلس الإدارة	٢٠٢١ / ٨ / ١٧	
٩	أ / سامي بن ناصر الصانغ	عضو مجلس الإدارة	٢٠٢١ / ٨ / ١٧	

